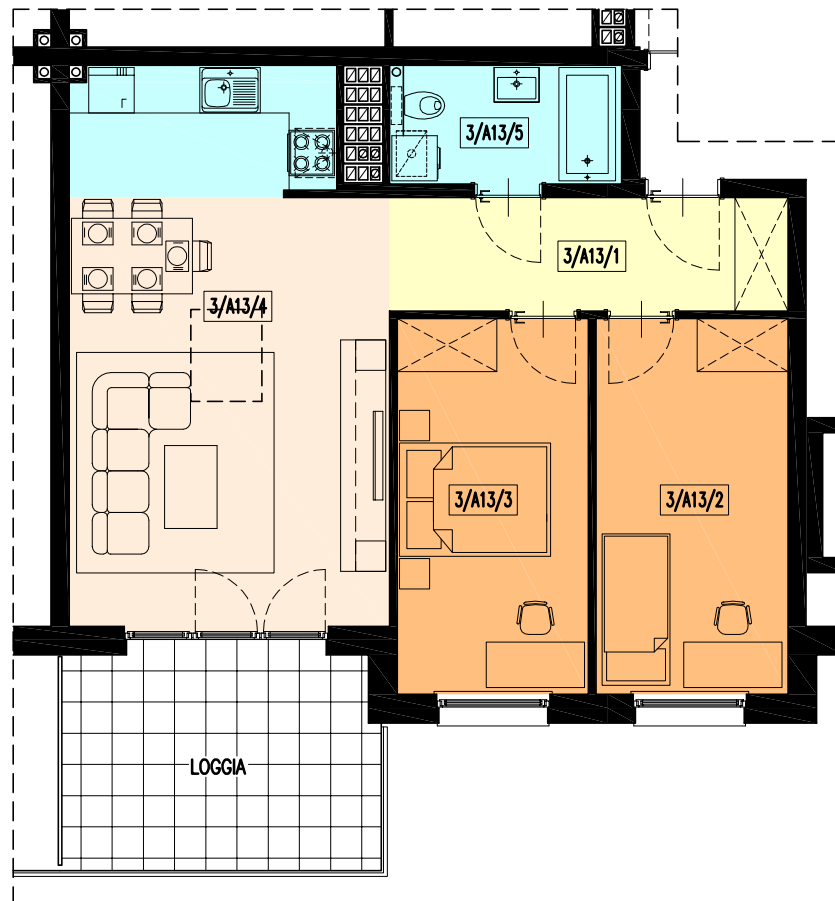




# BUDYNEK MIESZKALNY APARTAMENTOWY W SIADLE DOLNYM

RZUT PODDASZA - MIESZKANIE A13

SKALA 1:100



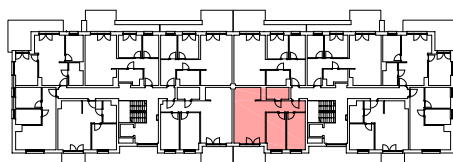
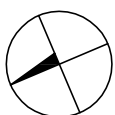
## MIESZKANIE A13

3/A13/1	PRZEDPOKÓJ	7,72m <sup>2</sup>
3/A13/2	POKÓJ	12,40m <sup>2</sup>
3/A13/3	POKÓJ	12,35m <sup>2</sup>
3/A13/4	SALON Z A. KUCHENNYM	29,68m <sup>2</sup>
3/A13/5	ŁAZIENKA	4,59m <sup>2</sup>
POWIERZCHNIA UŻYTKOWA		66,74m <sup>2</sup>

### POWIERZCHNIE PRZYNALEŻNE

LOGGIA	11,89m <sup>2</sup>
--------	---------------------

RZUT PODDASZA - MIESZKANIE A13



LOKALIZACJA W BUDYNKU - SKALA 1:1000

PROJEKTANT:

PROJEKTOWANIE ARCHITEKTONICZNE  
mgr inż. architekt **Dariusz Kędzierski**